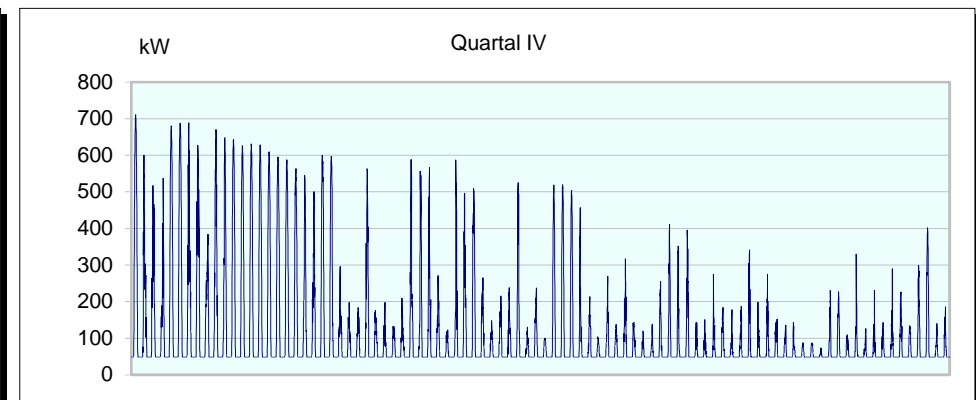
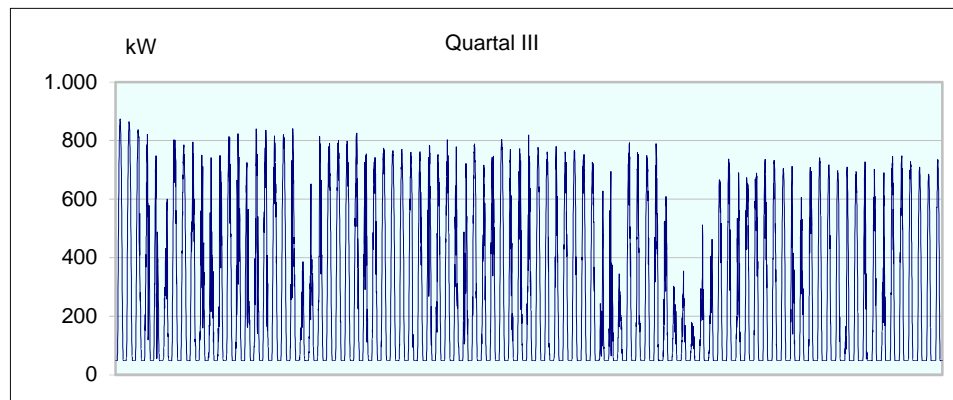
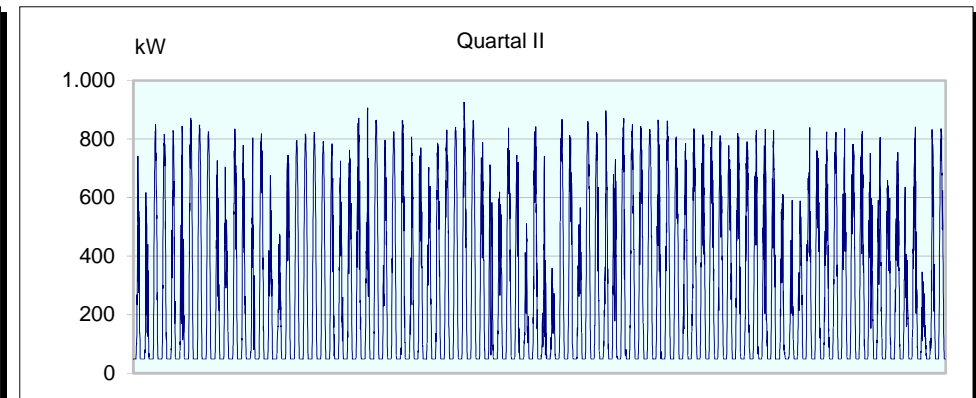
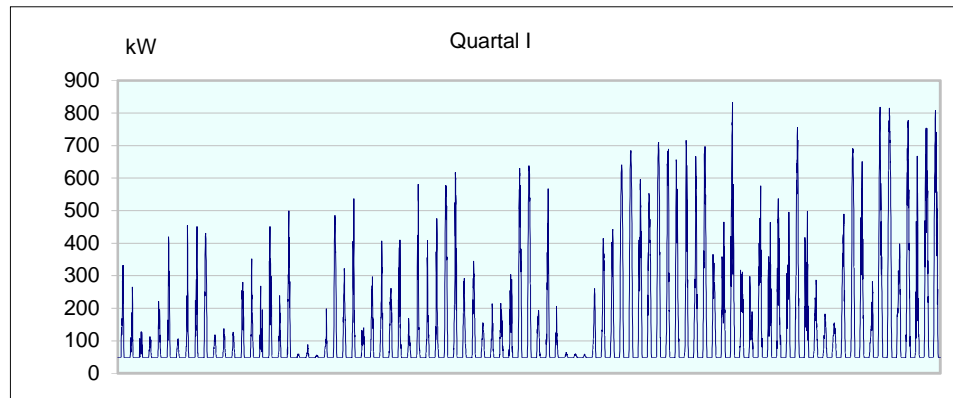


Umspannung MS/NS
Summe aller Einspeisungen

§ 17 Abs. 2 Nr. 6 StromNZV
GJ 2018



Jahresarbeit	1.578.079 kWh
Höchstleistung	926 kW
Datum/Zeit P _{max}	07.05.2018 11:15 Uhr MEZ

Die Daten basieren auf LGL, die zum Teil nicht gemessen sind (Hochrechnungen, Auffüllen von Lücken...).
Abweichungen zu den Abrechnungswerten sind daher vorhanden.