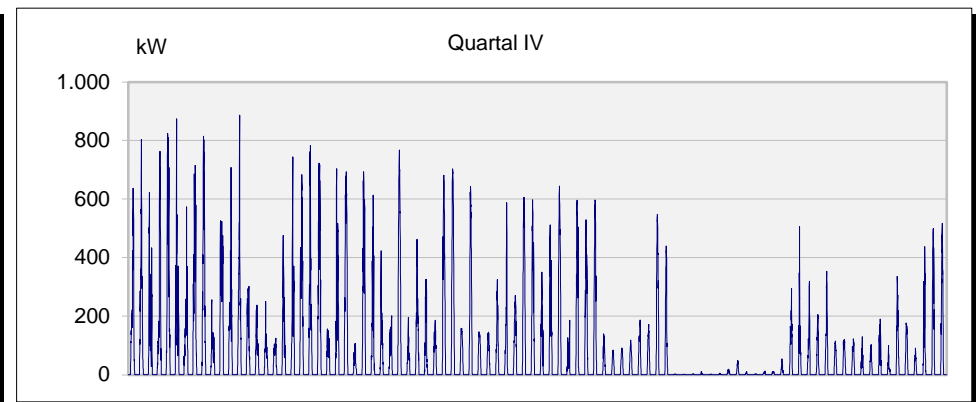
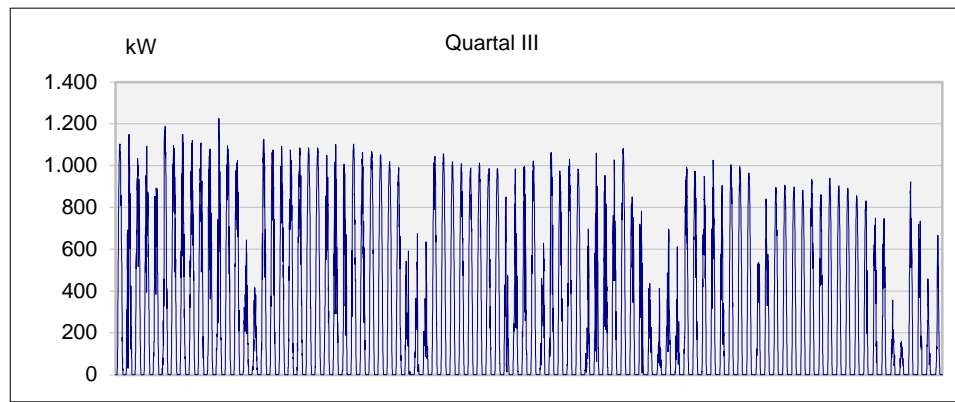
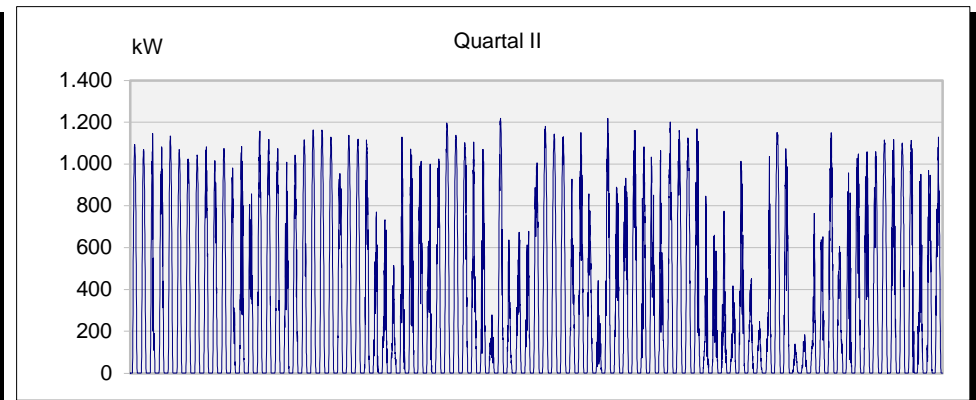
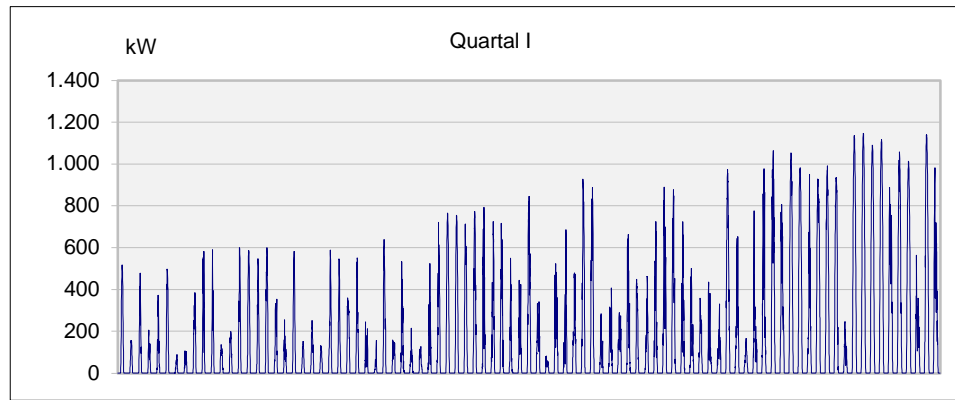


Umspannung MS/NS
Summe aller Einspeisungen

§ 17 Abs. 2 Nr. 6 StromNZV
GJ 2020



Jahresarbeit	1.600.043 kWh
Höchstleistung	1.226 kW
Datum/Zeit P _{max}	12.07.2020 12:30 Uhr MEZ

Die Daten basieren auf LGL, die zum Teil nicht gemessen sind (Hochrechnungen, Auffüllen von Lücken...).
Abweichungen zu den Abrechnungswerten sind daher vorhanden.